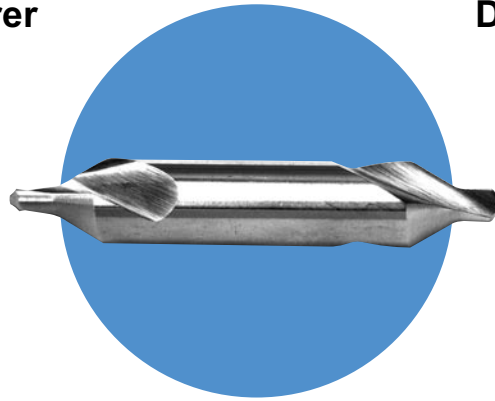


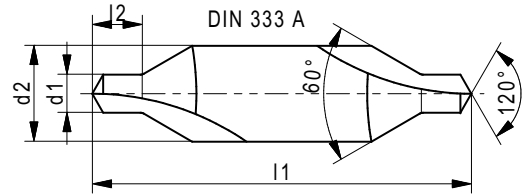


Zentrierbohrer

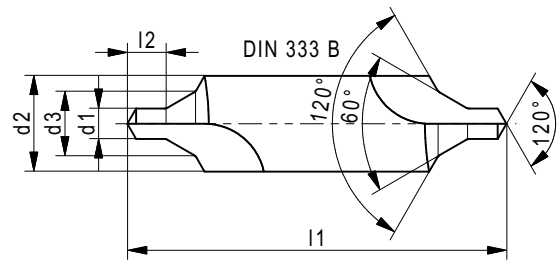
DIN 333



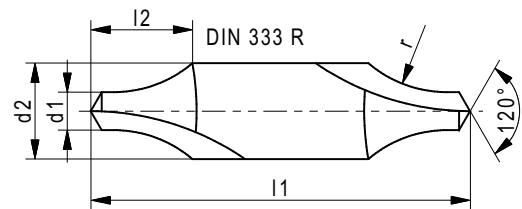
DIN 333 A						
d1		d2	l1		l2	
1,00	+0,14 0	3,15	31,5	± 2	1,3	+0,6
1,25		3,15	31,5		1,6	0
1,60		4,00	35,5		2,0	+0,8
2,00		5,00	40,0		2,5	0
2,50	+0,18 0	6,30	45,0	± 3	3,1	+1,0
3,15		8,00	50,0		3,9	0
4,00		10,00	56,0		5,0	+1,2
5,00		12,50	63,0		6,3	0
6,30	+0,22 0	16,00	71,0	± 3	8,0	+1,4
10,00		25,00	100,0		12,8	0
12,50		+0,27 / 0	31,50		125,0	16,5



DIN 333 B							
d1		d2	d3	l1	l2		
1,00	+0,14 0	4,0	2,12	35,5	± 2	1,3	+0,6
1,25		5,0	2,65	40,0		1,6	0
1,60		6,3	3,35	45,0		2,0	+0,8
2,00		8,0	4,25	50,0		2,5	0
2,50	+0,18 0	10,0	5,30	56,0	± 3	3,1	+1,0
3,15		11,2	6,70	60,0		3,9	0
4,00		14,0	8,50	67,0		5,0	+1,2
5,00		18,0	10,60	75,0		6,3	0
6,30	+0,22 / 0	20,0	13,20	80,0	8,0	+1,4	



DIN 333 R							
d1		d2	l1	l2 min.	r		
					max.	min.	
1,60	+0,14 0	4,0	35,5	± 2	4,25	5,0	4,0
2,00		5,0	40,0		5,30	6,3	5,0
2,50		6,3	45,0		6,70	8,0	6,3
3,15	+0,18 0	8,0	50,0	± 3	8,50	10,0	8,0
4,00		10,0	56,0		10,60	12,5	10,0
5,00		12,5	63,0		13,20	16,0	12,5



Werkstoff: HSS = Hochleistungsschnellstahl, Beschichtungen auf Anfrage
Bestellbeispiel: DIN 333 - A d1 x d2, DIN 333 - A 3,15 x 8

Weitere Zentrierbohrer auf Anfrage erhältlich:

- Spezielle Abmessungen
- Spezielle Typen
- Spezielle Toleranzen



MAKE AG

Bohrbüchsen und Normteile
 Schützenstrasse 19 / Postfach 192
 CH-3627 Heimberg
 Tel: +41 (0)33 439 80 80 Fax +41 (0)33 439 80 81
 info@make-ag.ch / www.make-ag.ch