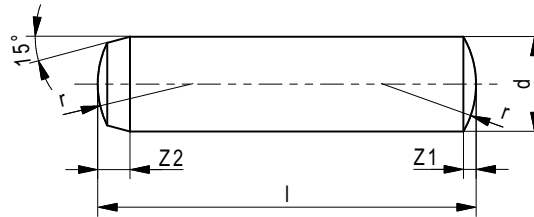




# Zylinderstifte

DIN 6325



d-h6 d-m6	1	1,5	2	2,5	3	4	5	6	8	10	12	14	15	16	18	20
r =	1	1,6	2	2,5	3	4	5	6	8	10	12	16	16	16	16	20
z1 =	0,15	0,23	0,3	0,4	0,45	0,6	0,75	0,9	1,2	1,5	1,8	2	2	2,5	2,5	3
z2 =	0,48	0,62	0,78	0,95	1,2	1,4	1,7	2,1	2,6	3	3,8	3,8	4	4,5	4,7	6
<b>Länge l</b>																
5	x	x														
6	x	x	x	x	x	x										
8	x	x	x	x	x	x	x									
10	x	x	x	x	x	x	x	x	x							
12	x	x	x	x	x	x	x	x	x							
14		x	x	x	x	x	x	x	x	x						
16		x	x	x	x	x	x	x	x	x						
18		x	x	x	x	x	x	x	x	x						
20		x	x	x	x	x	x	x	x	x	x					
22		x	x	x	x	x	x	x	x	x	x					
24		x	x	x	x	x	x	x	x	x	x	x	x	x		
26		x	x	x	x	x	x	x	x	x	x	x	x	x		
28		x	x	x	x	x	x	x	x	x	x	x	x	x		
30		x	x	x	x	x	x	x	x	x	x	x	x	x	x	
32			x	x	x	x	x	x	x	x	x	x	x	x	x	
36			x	x	x	x	x	x	x	x	x	x	x	x	x	
40			x	x	x	x	x	x	x	x	x	x	x	x	x	x
45			x	x	x	x	x	x	x	x	x	x	x	x	x	x
50			x	x	x	x	x	x	x	x	x	x	x	x	x	x
55					x	x	x	x	x	x	x	x	x	x	x	x
60					x	x	x	x	x	x	x	x	x	x	x	x
70						x	x	x	x	x	x	x	x	x	x	x
80								x	x	x	x	x	x	x	x	x
90									x	x	x	x	x	x	x	x
100										x	x	x	x	x	x	x
120											x	x	x	x	x	x
<b>Werkstoff:</b>	100 Cr6 oder ähnlich															
<b>Härte:</b>	680 + 100 HV durchgehärtet															
<b>Bestellbeispiel:</b>	DIN 6325 d-m6 x l, DIN 6325 5-m6 x 20															



## MAKE AG

Bohrbüchsen und Normteile  
 Schützenstrasse 19 / Postfach 192  
 CH-3627 Heimberg  
 Tel: +41 (0)33 439 80 80 Fax +41 (0)33 439 80 81  
 info@make-ag.ch / www.make-ag.ch