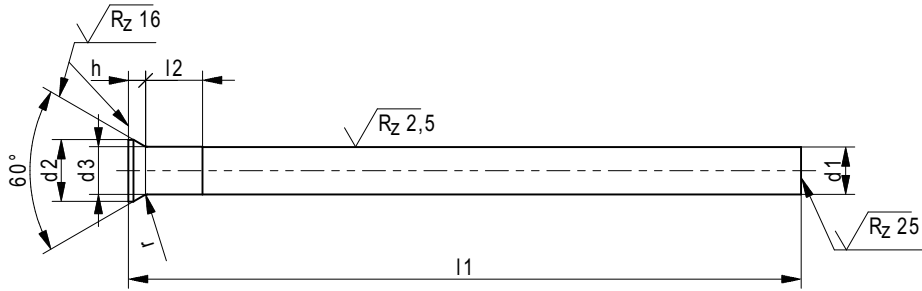




# Schneidstempel

DIN 9861 DA



d1 h6	d2 ±0,05 ab 2 ±0,1 ab 6 ±0,2	h +0,2 0	d1 h6	d2 ±0,05 ab 2 ±0,1 ab 6 ±0,2	h +0,2 0	d1 h6	d2 ±0,05 ab 2 ±0,1 ab 6 ±0,2	h +0,2 0	d1 h6	d2 ±0,05 ab 2 ±0,1 ab 6 ±0,2	h +0,2 0	d1 h6	d2 ±0,05 ab 2 ±0,1 ab 6 ±0,2	h +0,2 0
1,00	1,8	1,19	2,50	3,5	1,37	4,00	5,5	1,80	5,50	7,0	1,80	9,00	11,0	2,73
1,10		1,11	2,60	4,0	1,71	4,10		1,71	5,60		1,71	9,50	12,0	3,17
1,20	2,0	1,19	2,70		1,63	4,20	1,63	5,70	1,63	10,00	13,0	3,17		
1,30		1,11	2,80	1,54	4,30	1,54	5,80	1,54	10,50	13,0	3,17			
1,40	2,2	1,19	2,90	1,45	4,40	1,45	5,90	1,45	11,00	14,0	3,17			
1,50		1,11	3,00	1,80	4,50	1,80	6,00	2,23	11,50	14,0	3,17			
1,60	2,5	1,28	3,10	1,71	4,60	1,71	6,10	2,15	12,00	15,0	3,17			
1,70		1,19	3,20	1,63	4,70	1,63	6,20	2,06	12,50	15,0	3,17			
1,80	2,8	1,37	3,30	1,54	4,80	1,54	6,30	1,97	13,00	16,0	3,67			
1,90		1,28	3,40	1,45	4,90	1,45	6,40	1,89	13,50	16,0	3,67			
2,00	3,0	1,37	3,50	1,80	5,00	1,80	6,50	3,17	14,00	17,0	3,67			
2,10		1,45	3,60	1,71	5,10	1,71	7,00	2,73	14,50	17,0	3,67			
2,20	3,2	1,37	3,70	1,63	5,20	1,63	7,50	3,17	15,00	18,0	3,67			
2,30		1,54	3,80	1,54	5,30	1,54	8,00	2,73	15,50	18,0	3,67			
2,40	3,5	1,45	3,90	1,45	5,40	1,45	8,50	3,17	16,00	18,0	3,23			

d1 h6		d3	l1 +0,5 0			l2 max.	r
über	bis						
1,00	2,90	d1 +0,03	71	80	100	5	0,4 +0,3 / 0
2,90	4,90					6	0,6 +0,4 / 0
4,90	6,00					8	1,0 +0,5 / 0
6,00	6,40					10	
6,40	9,50	d1 +0,04				12	1,5 +0,5 / 0
9,50	13,00						
13,00	16,00						

**Werkstoff:** WS = legierter Kaltarbeitsstahl der Stahlsorte 100 Cr6 oder ähnlich  
**Härte:** Schaft 62 ± 2 HRC, Kopf 45 ± 5 HRC  
**Bestellbeispiel:** DIN 9861 - DA - d1 x l1, DIN 9861 - DA - 3,8 x 80



## MAKE AG

Bohrbüchsen und Normteile  
 Schützenstrasse 19 / Postfach 192  
 CH-3627 Heimberg  
 Tel: +41 (0)33 439 80 80 Fax +41 (0)33 439 80 81  
 info@make-ag.ch / www.make-ag.ch