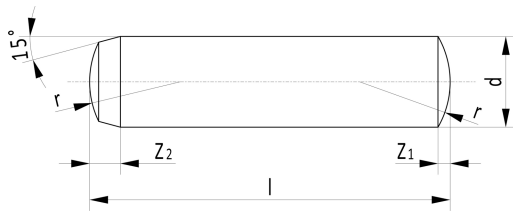


DIN 6325 Zylinderstifte



d-h6 d-m6	1	1,5	2	2,5	3	4	5	6	8	10	12	14	15	16	18	20
r =	1	1,6	2	2,5	3	4	5	6	8	10	12	16	16	16	16	20
z ¹ =	0,15	0,23	0,3	0,4	0,45	0,6	0,75	0,9	1,2	1,5	1,8	2	2	2,5	2,5	3
z ² =	0,48	0,62	0,78	0,95	1,2	1,4	1,7	2,1	2,6	3	3,8	3,8	4	4,5	4,7	6
Länge l																
5	x	x														
6	x	x	x	x	x	x										
8	x	x	x	x	x	x	x									
10	x	x	x	x	x	x	x	x	x							
12	x	x	x	x	x	x	x	x	x							
14		x	x	x	x	x	x	x	x	x						
16		x	x	x	x	x	x	x	x	x						
18		x	x	x	x	x	x	x	x	x						
20		x	x	x	x	x	x	x	x	x	x					
22		x	x	x	x	x	x	x	x	x	x					
24		x	x	x	x	x	x	x	x	x	x	x	x	x		
26		x	x	x	x	x	x	x	x	x	x	x	x	x		
28		x	x	x	x	x	x	x	x	x	x	x	x	x		
30		x	x	x	x	x	x	x	x	x	x	x	x	x	x	
32			x	x	x	x	x	x	x	x	x	x	x	x	x	
36			x	x	x	x	x	x	x	x	x	x	x	x	x	
40			x	x	x	x	x	x	x	x	x	x	x	x	x	x
45			x	x	x	x	x	x	x	x	x	x	x	x	x	x
50			x	x	x	x	x	x	x	x	x	x	x	x	x	x
55					x	x	x	x	x	x	x	x	x	x	x	x
60					x	x	x	x	x	x	x	x	x	x	x	x
70						x	x	x	x	x	x	x	x	x	x	x
80								x	x	x	x	x	x	x	x	x
90									x	x	x	x	x	x	x	x
100										x	x	x	x	x	x	x
120											x	x	x	x	x	x
Werkstoff:	100 Cr6 oder ähnlich															
Härte:	680 + 100 HV (60±2 HRC) durchgehärtet															
Bestellbeispiel:	DIN 6325 d-m6 x l, DIN 6325 5-m6 x 20															