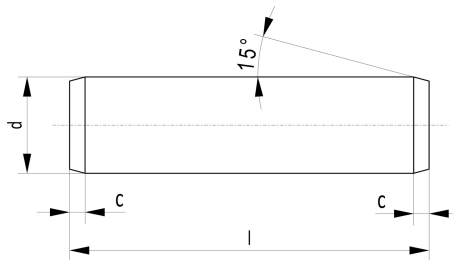


DIN EN ISO 2338 Zylinderstifte



d-m6 d-h8	1	1,2	1,5	2	2,5	3	4	5	6	8	10	12	16	20
c =	0,2	0,25	0,3	0,35	0,4	0,5	0,63	0,8	1,2	1,6	2	2,5	3	3,5
Länge l														
4	x	x	x											
5	x	x	x											
6	x	x	x	x	x									
8	x	x	x	x	x	x	x							
10	x	x	x	x	x	x	x	x						
12		x	x	x	x	x	x	x	x					
14			x	x	x	x	x	x	x	x				
16			x	x	x	x	x	x	x	x				
18				x	x	x	x	x	x	x	x			
20				x	x	x	x	x	x	x	x			
22					x	x	x	x	x	x	x	x		
24					x	x	x	x	x	x	x	x		
26						x	x	x	x	x	x	x	x	
28						x	x	x	x	x	x	x	x	
30						x	x	x	x	x	x	x	x	
32							x	x	x	x	x	x	x	
35							x	x	x	x	x	x	x	x
40							x	x	x	x	x	x	x	x
45								x	x	x	x	x	x	x
50								x	x	x	x	x	x	x
55									x	x	x	x	x	x
60									x	x	x	x	x	x
65										x	x	x	x	x
70										x	x	x	x	x
75										x	x	x	x	x
80										x	x	x	x	x
85											x	x	x	x
90											x	x	x	x
Werkstoff:	100 Cr6 oder ähnlich													
Härte:	125 +120 HV (ungehärtet)													
Bestellbeispiel:	ISO 2338 d-h8 x l, ISO 2338 10-h8 x 30													